

- 1
- 2
- 3
- 4
- 5
- 6
- 7
- 8
- 9
- 10
- 11
- 12
- 13
- 14
- 15
- 16
- 17
- 18

MATERIAL

Aluminium, matt.
Schrauben und Muttern Edelstahl 1.4301.

STANDARDAUSFÜHRUNGEN

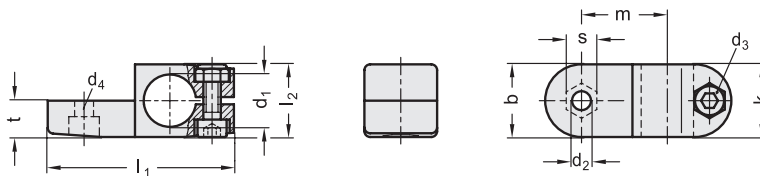
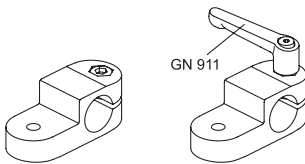
Oberflächen Index:
- **BL**: naturfarben.
- **SW**: kunststoffbeschichtet, resistent gegen UV Strahlung, schwarz, RAL 9005.

FUNKTIONEN UND ANWENDUNGEN

Die Klemmbohrungen der Laschen-Klemmverbinder GN 277 sind bearbeitet und ausgelegt für Konstruktionsrohre GN 990 (siehe Seite 1368).

Laschen-Klemmverbinder GN 277 können mit Klemmverbindern montiert werden, GN 271 (siehe Seite 1341), GN 273 (siehe Seite 1343) oder GN 275 (siehe Seite 1346).

Die Spannschraube d_3 kann durch das Klemmhebelset GN 911 (siehe Seite 1372).



Code BL	Code SW	Artikelnummer	b	d1	d2	d3	d4	k	l1	l2	m	t	s	d3 Montage-Set	△
GN.60011	GN.60016	GN 277-B12-2-*	25	12	6.5	M6	M6	25	64	25	29.5	12.5	10	GN 911-M6-22	63
GN.60031	GN.60036	GN 277-B14-2-*	25	14	6.5	M6	M6	25	64	25	29.5	12.5	10	GN 911-M6-22	60
GN.60051	GN.60056	GN 277-B16-2-*	25	16	6.5	M6	M6	25	64	25	29.5	12.5	10	GN 911-M6-22	59
GN.60071	GN.60076	GN 277-B18-2-*	25	18	6.5	M6	M6	25	64	25	29.5	12.5	10	GN 911-M6-22	56

* Vervollständigung der Beschreibung der Standardausführung unter Angabe der gewünschten Oberfläche der Klemmverbinder: BL (blank) oder SW (schwarz).